

Marseille
École du Louvre
cours en régions

ANNEE 2024.2025

Titien. Peindre la saveur du monde

Cédric Michon,

professeur d'histoire moderne à l'Université Rennes 2, directeur des Presses Universitaires de Rennes

Dans la Venise flamboyante de la Renaissance, Titien (1488-1576) s'impose comme le maître absolu de la peinture pendant plus d'un demi-siècle. Révolutionnant l'art du portrait, du tableau religieux ou des scènes mythologiques, aussi à l'aise dans les toiles intimistes que dans les immenses déflagrations de couleurs, il occupe, par son inventivité, sa productivité et sa longévité, une place à part dans la peinture occidentale, inspirant Velázquez autant que Rembrandt, Delacroix ou Manet. Peintre de l'énergie vitale et de la saveur du monde, autant que de ses drames, de sa violence et de son injustice, il se réinvente sans cesse pendant les trois quarts de siècle de sa carrière. Il meurt le pinceau à la main, à l'orée de ses 90 ans, laissant un exceptionnel héritage de formes et de couleurs.

De 14h00 à 15h30 à l'auditorium du MuCEM.

- Lundi 9 septembre 2024 Venise 1500.
- lundi 23 septembre 2024 1520, la décennie miraculeuse.
- lundi 30 septembre 2024 Des princes et des doutes.
- lundi 7 octobre 2024 Le maître du portrait.
- lundi 2 décembre 2024 Le vieil homme n'entra pas dans un long hiver.

Inscriptions et tarifs

[Cliquez pour vous inscrire](#)

75 € plein tarif 45 € tarif réduit (*)

(*) Le tarif réduit est réservé aux jeunes de moins de 26 ans au 31 décembre de l'année de la première séance du cours, aux bénéficiaires du RSA, de l'AAH et aux demandeurs d'emploi.

En cas de nécessité, des modifications de calendrier, de programme et d'intervenants peuvent survenir.



Braque, Picasso et le cubisme

Pierre-Nicolas Bounakoff

historien et critique d'art, commissaire d'exposition

Mouvement déterminant ayant profondément marqué les débuts de l'avant-gardisme naissant, le cubisme correspond pourtant à une période très courte, de 1909 au début de la première guerre mondiale, et à la rencontre de deux personnalités uniques : Georges Braque et Pablo Picasso. Provenant de parcours fort différents, les deux artistes vont pourtant se lancer dans ce que Braque appellera un travail 'en cordée', d'où découlera d'abord une gigantesque déconstruction de la peinture et de son sujet - ce sera le cubisme analytique- puis sa reconstruction dans un espace où l'esprit prend le pas sur la matière - le cubisme synthétique. Partant des expérimentations fauves et méridionales de Braque et des périodes bleue puis rose de Picasso nous verrons comment ce mouvement de rupture s'est développé à une allure irrésistible, pour ensuite influencer nombre des avancées artistiques ayant jalonné la modernité du XXe siècle.

De 14h00 à 15h30 à l'auditorium du MuCEM.

lundi 18 novembre 2024

Braque chez les fauves.

lundi 25 novembre 2024

Picasso en bleu et en rose.

lundi 2 décembre 2024

Le cubisme analytique.

lundi 9 décembre 2024

Le cubisme synthétique.

lundi 16 décembre 2024

Après Braque et Picasso, les « cubistes ».

Inscriptions et tarifs

[Cliquez pour vous inscrire](#)

75 € plein tarif

45 € tarif réduit (*)

(*) Le tarif réduit est réservé aux jeunes de moins de 26 ans au 31 décembre de l'année de la première séance du cours, aux bénéficiaires du RSA, de l'AAH et aux demandeurs d'emploi.

En cas de nécessité, des modifications de calendrier, de programme et d'intervenants peuvent survenir.



Anonyme, portrait de Pablo Picasso, 1908

Le préraphaélisme, un art social ?

Aurélie Petiot,

ma tresse de conférences en histoire de l'art contemporain, université Paris Nanterre

Le préraphaélisme, mouvement davantage connu en France comme une forme britannique de romantisme aux modèles féminins éthérées a radicalement changé les pratiques artistiques de l'époque victorienne. D'un petit groupe d'artistes, le préraphaélisme s'est rapidement développé en un langage visuel qui porte sur la ligne, la couleur et le rythme, et qui s'applique à des sujets apparemment très différents les uns des autres. Le préraphaélisme innove par sa présentation de la nature, la fonction narrative intrinsèque à ses œuvres, et le développement d'une réflexion sur l'ornementation qui aboutit à un renouveau des arts décoratifs. Ancré dans son époque, il propose une alternative à une réalité accélérée par la révolution industrielle, dure et complexe, mais demande de la part du spectateur un véritable engagement avec l'œuvre. Les femmes artistes qui contribuèrent au mouvement, et sur lesquelles la recherche récente travaille beaucoup, seront intégrées à chaque cours.

De 11h00 à 12h30 à l'auditorium du MuCEM.

- lundi 13 janvier 2025 Aux origines : fondation et développements techniques.
- lundi 20 janvier 2025 Le paysage preraphaelite : du Royaume-Uni à l'« Orient ».
- lundi 27 janvier 2025 Du réalisme social à un monde onirique : le même préraphaélisme ?
- lundi 3 février 2025 De la toile à l'objet, du préraphaélisme au mouvement Arts & Crafts, la fin des hiérarchies.

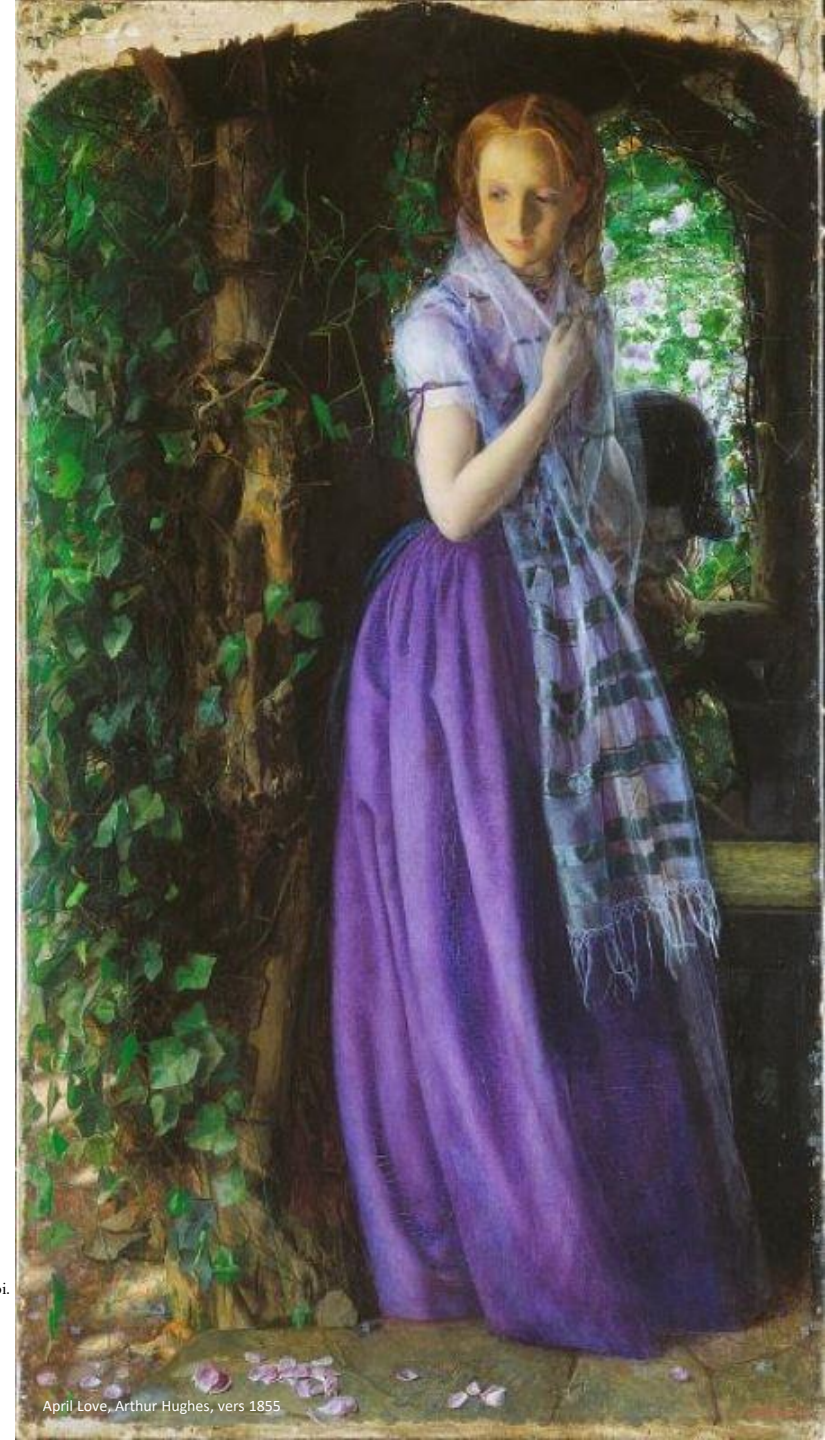
Inscriptions et tarifs

[Cliquez pour vous inscrire](#)

60 € plein tarif 36 € tarif réduit (*)

(*) Le tarif réduit est réservé aux jeunes de moins de 26 ans au 31 décembre de l'année de la première séance du cours, aux bénéficiaires du RSA, de l'AAH et aux demandeurs d'emploi.

En cas de nécessité, des modifications de calendrier, de programme et d'intervenants peuvent survenir.



April Love, Arthur Hughes, vers 1855

L'art Grec était-il grec ?

Alexandre Asanovic,

responsable de la bibliothèque de l'Ecole française d'Athènes

Hédi Dridi,

professeur en archéologie de la Méditerranée antique, Université de Neuchâtel

Christian Mazet,

chercheur à l'université libre de Bruxelles

Julien Olivier,

Bibliothécaire, chargée de la collection des monnaies grecques, Bibliothèque nationale de France

Morgan Belzic,

chargée d'études et de recherches, Institut national d'histoire de l'Art

L'art grec était-il grec ? L'arc grec en tant que phénomène civilisationnel est encore considéré comme un des témoignages les plus saisissants du « miracle grec », jalon fondateur de l'histoire des sociétés occidentales. Impressionnés par son équilibre et son sens de la mesure, nous oublions parfois qu'il est lui-même le fruit d'une histoire pleine de péripéties, faite d'héritages choisis, de confrontations et d'échanges qui n'ont jamais cessés. Ce long cheminement commence dès le second millénaire avant J.C. dans le bassin égéen avec l'extraordinaire floraison des arts cycladique et minoen. Il se poursuit au premier millénaire avant J.C., à travers un dialogue ininterrompu avec les deux autres grandes civilisations maritimes de la Méditerranée, celles des Phéniciens et des Etrusques. Mais l'art grec va également se transporter dans les profondeurs de l'Eurasie pour donner naissance à une synthèse inattendue, l'art gréco-scythe. C'est donc tout un monde « autre » qui participe à l'élaboration d'une grammaire des formes que nous nommerons des siècles plus tard « l'art grec ».

de 14h00 à 15h30 à l'auditorium du MuCEM.

lundi 6 janvier 2025 L'art gréco-scythe, des Hellènes chez les Amazones.

lundi 13 janvier 2025 Phéniciens et Grecs ou le dialogue ininterrompu.

lundi 20 janvier 2025 La représentation des mythes grecs dans l'art étrusque.

lundi 27 janvier 2025 La monnaie grecque, imitée mais jamais dépassée : Phéniciens, Perses, Carthaginois, Gaulois, Romains.

lundi 3 février 2025 La sculpture gréco-libyenne

Inscriptions et tarifs

[Cliquez pour vous inscrire](#)

75 € plein tarif 45 € tarif réduit (*)

(*) Le tarif réduit est réservé aux jeunes de moins de 26 ans au 31 décembre de l'année de la première séance du cours, aux bénéficiaires du RSA, de l'AAH et aux demandeurs d'emploi.

En cas de nécessité, des modifications de calendrier, de programme et d'intervenants peuvent survenir.



Héra Campana, (1^{re} moitié II^e s. ap. J.-C.).

Architecture et art des jardins au Japon

Antoine Gournay,
professeur d'histoire de l'art et archéologie de l'Extrême-Orient, Sorbonne université

Dans ce cours, il sera question d'architecture et de jardins, mais pas seulement : il s'agira d'examiner comment, au Japon, le système de construction et d'aménagement de l'espace, largement emprunté au continent chinois, s'est conjugué avec une certaine manière d'habiter l'espace, qui répond aux conditions propres à l'archipel, à son climat et à son environnement. On entreprendra ainsi une exploration de l'habitat traditionnel en visant à en relever les traits spécifiquement japonais. De manière à montrer et expliquer comment, dans l'architecture comme dans l'aménagement du jardin, tout se tient et forme un système technique cohérent : comment les formes des toitures, les questions de charpenterie, de disposition des tatamis et de décoration intérieure comme extérieure, se raccordent entre elles ; comment la « grande architecture », celle des palais et des demeures aristocratiques, celle des temples-monastères bouddhiques dominés par leurs pagodes et des sanctuaires shintô où l'on vénère les kami, s'articule à l'architecture « vernaculaire », celle des demeures traditionnelles, celles des paysans ou des citoyens, en passant par les simples cabanes d'ermites et les pavillons de thé.

de 14h00 à 15h30 à l'auditorium du MuCEM.

- lundi 3 mars 2025 Principes de l'aménagement de l'espace.
- lundi 10 mars 2025 Temples bouddhiques.
- Lundi 17 mars 2025 Sanctuaires shinto.
- lundi 24 mars 2025 La maison traditionnelle.
- lundi 31 mars 2025 Le jardin.

Inscriptions et tarifs

[Cliquez pour vous inscrire](#)

75 € plein tarif 45 € tarif réduit (*)

(*) Le tarif réduit est réservé aux jeunes de moins de 26 ans au 31 décembre de l'année de la première séance du cours, aux bénéficiaires du RSA, de l'AAH et aux demandeurs d'emploi.

En cas de nécessité, des modifications de calendrier, de programme et d'intervenants peuvent survenir.



École du Louvre

cours en régions

ANNEE 2024.2025

contacts et informations

01.55.35.19.23

du lundi au vendredi

de 9h30 à 12h30 et de 13h30 à 16h30

cours.regions@ecoledulouvre.fr



**MINISTÈRE
DE LA CULTURE**

*Liberté
Égalité
Fraternité*