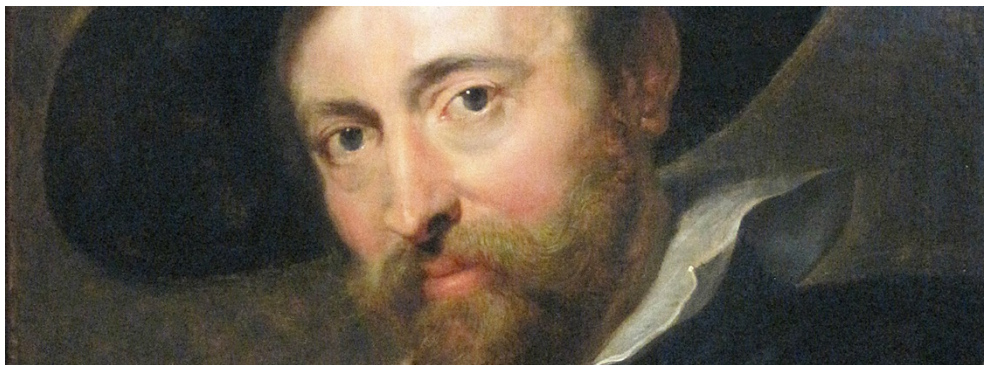


Ecole du Louvre

Programme

cycle « découverte »  
2018.2019



Rubens, Van Dyck et les autres :  
l'école flamande au XVII<sup>e</sup> siècle

---

[Cliquez sur l'image pour afficher le programme](#)

Ecole du Louvre

Programme

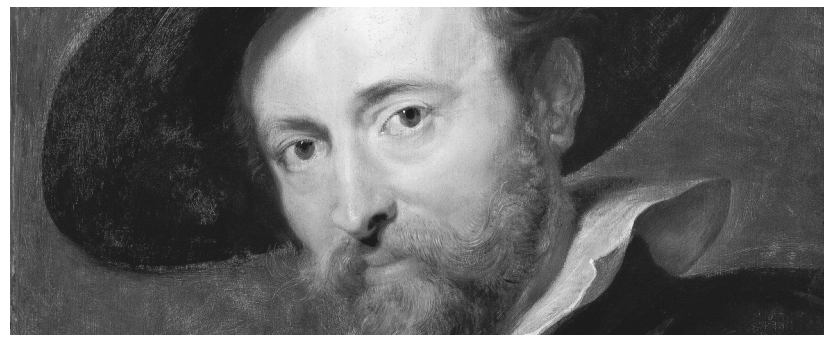
cycle « découverte »  
2018.2019



L'art romain : un art à part entière

---

[Cliquez sur l'image pour afficher le programme](#)



Ministère de la Culture

## avec votre carte

de cycle découverte de l'École du Louvre,  
vous pouvez accéder librement, du 9 novembre au 31 décembre 2018  
aux collections permanentes et expositions temporaires  
du musée du Louvre, du musée Eugène Delacroix,  
du musée d'Orsay et du musée de l'Orangerie.

Vous bénéficiez également d'un tarif réduit  
au musée national des arts asiatiques-Guimet,  
au musée Rodin et au musée national d'art moderne  
(Centre Georges Pompidou)



PETER PAUL RUBENS, *AUTO-PORTRAIT* (DÉTAIL)  
MAISON RUBENS, ANVERS  
IMPRIMERIE > OPERA'PRINT

**Ecole du Louvre** Palais du Louvre

## cycle découverte Rubens, Van Dyck et les autres

l'école flamande au XVII<sup>e</sup> siècle

novembre-décembre  
2018

## Cycle découverte

# Rubens, Van Dyck et les autres : l'école flamande au XVII<sup>e</sup> siècle

À son retour d'Italie, en 1608, Rubens subjugué la Flandre par la vivacité de son style ample et coloré. Ogre de curiosité, l'artiste assimile avec une grande facilité tous les courants artistiques contemporains grâce à un esprit brillant et éclectique. Son style coloré et mouvementé s'adapte avec la même efficacité aux sujets religieux et aux thèmes allégoriques et profanes. Rubens apparaît rapidement comme le chef de file incontesté de l'école flamande. Travaillant pour l'Espagne, la France ou l'Angleterre, sa réputation, comme celle de son contemporain Van Dyck, traverse les frontières géographiques des Flandres, mais repose aussi bien sur la qualité inventive de son génie que sur l'organisation exemplaire de son atelier. En effet, la spécialisation des maîtres flamands est propice à la collaboration, et après la mort du maître, l'école flamande doit ses meilleures réussites à la peinture de genre : les compositions de Jacob Jordaens, les natures mortes de Jan Brueghel et de Frans Snyders, les paysages de Jan Wildens et les scènes de genre de David Teniers, sont autant d'exemples des spécialités picturales des artistes flamands dans la seconde moitié du XVII<sup>e</sup> siècle. Après avoir présenté la carrière de Rubens, peintre courtisan au service des plus grandes cours européennes de son temps, ce cycle proposera d'étudier tour à tour les spécialités picturales des artistes flamands contemporains, qui ont beaucoup contribué à faire évoluer le traditionnel système des arts, en renouvelant l'art du portrait, de la nature morte, du paysage et de la scène de genre.

par Sébastien Bontemps,  
chercheur post-doctorat, Université de Bourgogne, Dijon,  
chargé de cours, École du Louvre

### Cours :

Vendredi 9 novembre 2018 (18h30-20h00)

Rubens, peintre courtisan itinérant.

---

Vendredi 23 novembre 2018 (18h30-20h00)

L'atelier de Rubens.

---

Vendredi 30 novembre 2018 (18h30-20h00)

Van Dyck et l'art du portrait.

---

Vendredi 7 décembre 2018 (18h30-20h00)

Genre ou genres ?

Les spécialités picturales des artistes flamands (1).

---

Vendredi 14 décembre 2018 (18h30-20h00)

Genre ou genres ?

Les spécialités picturales des artistes flamands (2).

**Ce cycle est sans visite d'application.**



Ministère de la Culture

## avec votre carte

de cycle découverte de l'École du Louvre,  
vous pouvez accéder librement, du 15 janvier au 28 février 2019  
aux collections permanentes et expositions temporaires  
du musée du Louvre, du musée Eugène Delacroix,  
du musée d'Orsay et du musée de l'Orangerie.

Vous bénéficiez également d'un tarif réduit  
au musée national des arts asiatiques-Guimet,  
au musée Rodin et au musée national d'art moderne  
(Centre Georges Pompidou)



**Ecole du Louvre** Palais du Louvre

## cycle découverte L'art romain un art à part entière janvier-février 2019

# Cycle découverte

## L'art romain

### Un art à part entière

La réévaluation de l'art romain est un acquis essentiel de la recherche actuelle en histoire de l'art. Le XVIII<sup>e</sup> siècle était convaincu de la supériorité de l'art grec et le XIX<sup>e</sup> siècle ne voyait dans les statues romaines que des outils pour retrouver les maîtres grecs.

Mais, depuis les années 1980, la démarche des artistes/artisans romains, envisagée en soi, s'avère riche de surprises et de découvertes.

#### Cours :

Mardi 15 janvier 2019 (19h00-20h30)

**Introduction.** La diffusion des modèles grecs à Rome.

par Daniel Roger,

conservateur en chef du patrimoine,

département des antiquités grecques, étrusques et romaines, musée du Louvre

---

Mardi 22 janvier 2019 (19h00-20h30)

**Le portrait** impérial romain,

expression et incarnation du pouvoir.

par Cécile Colonna,

conservatrice du patrimoine, conseillère scientifique pour le domaine histoire de l'art antique, histoire de l'archéologie, département des études et de la recherche, INHA

---

Mardi 29 janvier 2019 (19h00-20h30)

**La peinture** romaine antique : luxe et fantaisie.

par Delphine Morana Burlot,

maître de conférences, Université Paris 1 Panthéon-Sorbonne

---

Mardi 5 février 2019 (19h00-20h30)

**L'art romain** au service de l'histoire romaine ?

par Daniel Roger.

---

Mardi 12 février 2019 (19h00-20h30)

**L'interprétation** des modèles romains en Gaule.

par Daniel Roger.

**Visite d'application** (samedi 16 février 2019)

Musée du Louvre,

département des antiquités grecques, étrusques et romaines